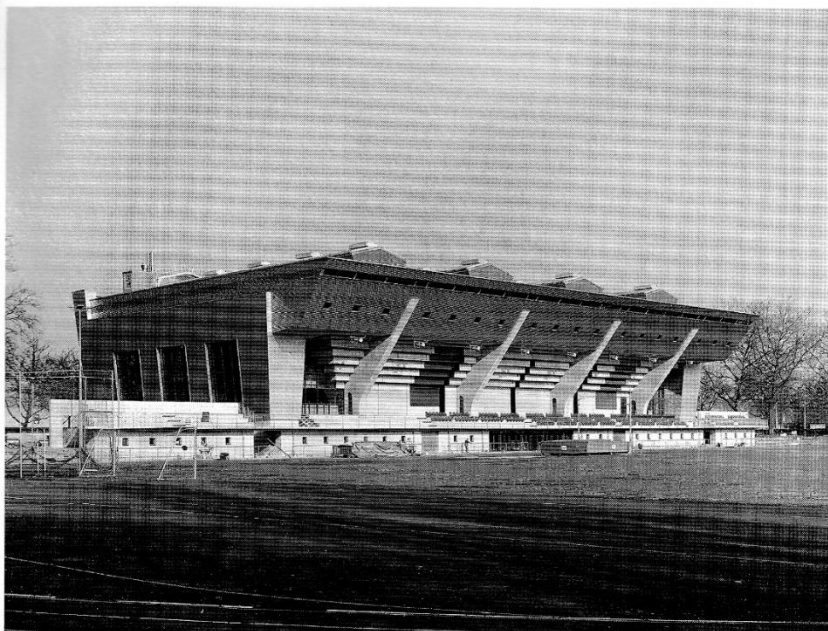


1996.03. Publikation nach Neubau Sporthalle Wankdorf. Insgesamt 120 PP bei Veranstaltungen (Text ganz unten).

### **Sporthalle Wankdorf Bern**



### **Neubau 1993-1996**

#### **Aus Seite 2:**

Herausgeber    Planungs- und Baudirektion der Stadt Bern  
                      Schuldirektion der Stadt Bern

Bezugsquelle    Hochbauamt der Stadt Bern  
                      Zieglerstrasse 62, 3007 Bern

Fotos            Dominique Uldry

Druck            Bargezzi AG, Bern  
                      Bern, März 1996

#### **Aus Seite 19:**

Zweiräder können nahe bei den Eingängen unter Dach abgestellt werden. 22 Parkplätze und zwei behindertengerechte Plätze stehen auf der Tramschleife zur Verfügung. Weitere 98 Plätze können bei Veranstaltungen benützt werden. Die langfristige Nutzung der SVB-Geleiseanlage ist ungewiss, was eine Minimierung von Anpassungsarbeiten zur Folge hatte.